

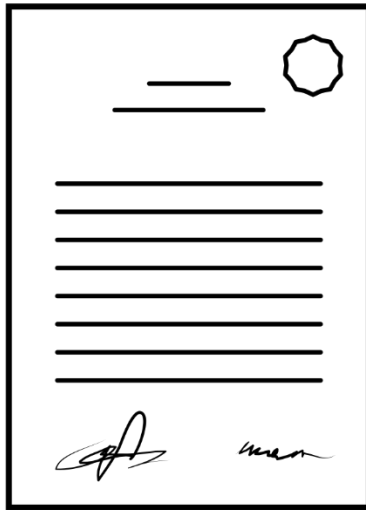


PREFEITURA DE GASPAR/SC
SECRETARIA MUNICIPAL DE EDUCAÇÃO

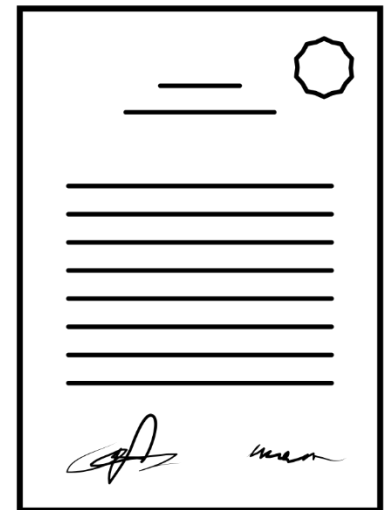
POLÍTICA DE EDUCAÇÃO ESPECIAL DO MUNICÍPIO DE GASPAR

Prof. Carla Peres Souza, Ms
cperessouza@yahoo.com.br

POLÍTICA NACIONAL



POLÍTICA MUNICIPAL



MEDIAÇÃO


Considerações importantes

- ✓ Sensibilização dos profissionais da Rede: UMA QUESTÃO DE DIREITOS HUMANOS!!!!
- ✓ Política sustentável para manter a equidade
- ✓ Política preventiva para garantir a estrutura física e humana básica
- ✓ Alinhamento as políticas, legislação e pesquisas na área da Educação Especial na perspectiva da Educação Inclusiva

DIMENSÕES DA POLÍTICA MUNICIPAL DE GASPAR



PÚBLICO-ALVO

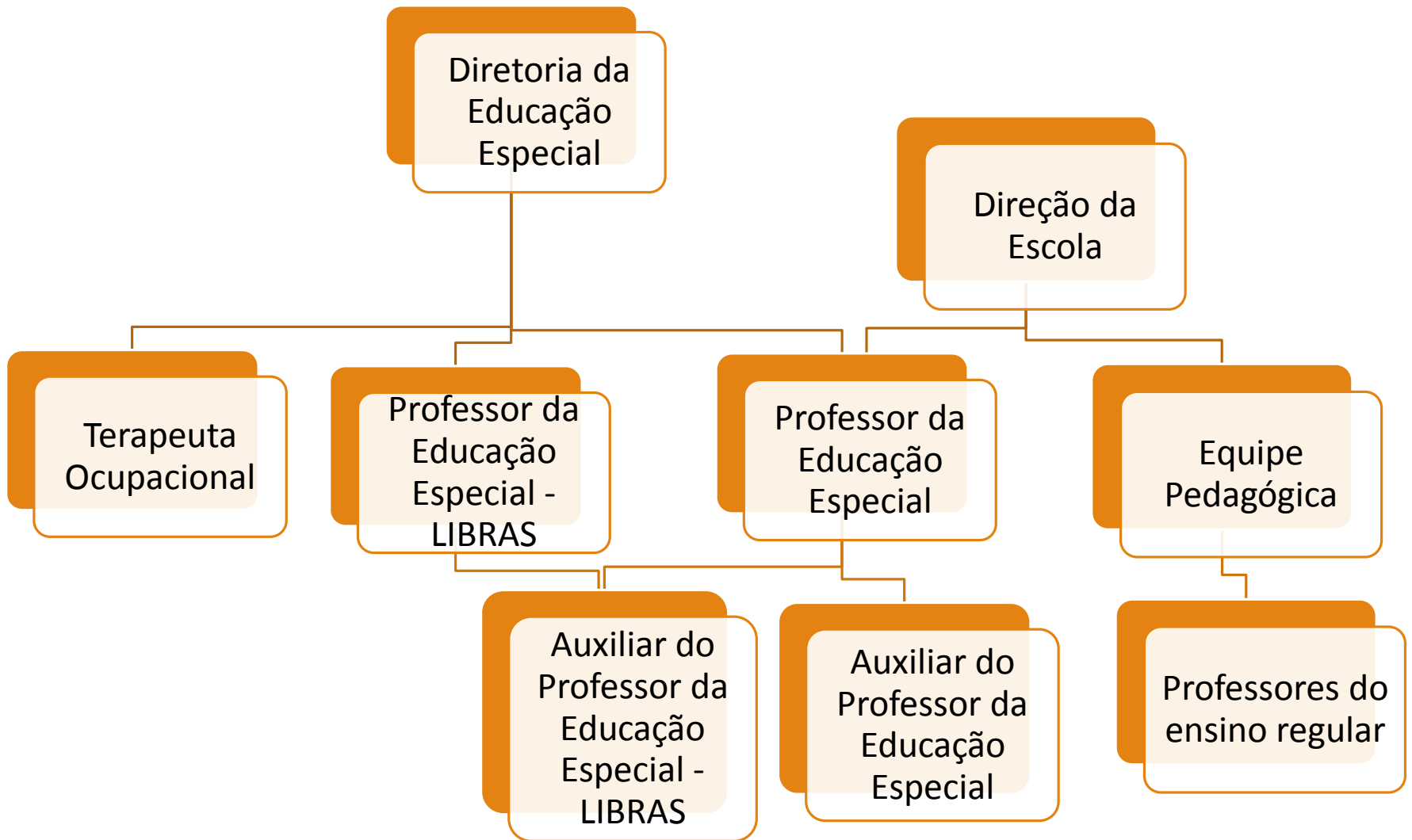


Deficiências
(DF/DS/DI/Múltipla)

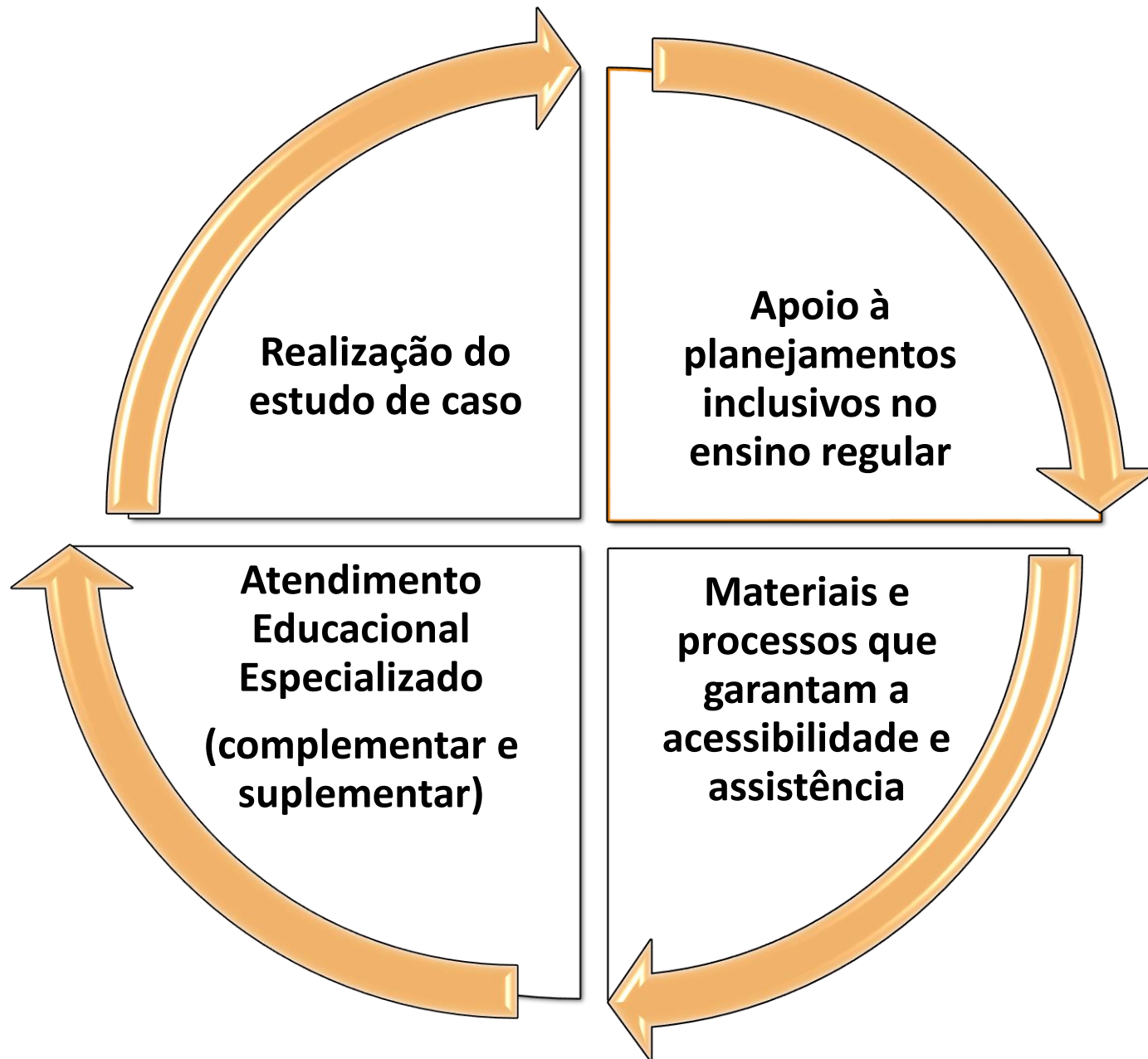
Transtornos Globais
do Desenvolvimento

Altas habilidades/
Superdotação

OS PROFISSIONIAS DA EDUCAÇÃO ESPECIAL



OS SERVIÇOS DA EDUCAÇÃO ESPECIAL



SALAS DE RECURSOS MULTIFUNCIONAIS

**ARMAZENAMENTO
DE REGISTROS**

**ATENDIMENTOS
AOS PROFESSORES**

**ATENDIMENTOS A
FAMÍLIA**

**PROJETOS DA
UNIDADE**

**ORIENTAÇÕES DOS
AUXILIARES**

**PERMANÊNCIA E
ORGANIZAÇÃO DOS
PROFISSIONAIS**

AEE

**MATERIAIS E
RECURSOS DE
TECNOLOGIA
ASSISITIVA**

REDES DE APOIO



Outras Redes de Ensino

Secretarias

Saúde

Esporte

Planejamento

**APAE, Abludef,
ABADA, ACIG, CDL,
AMA, entre outros**

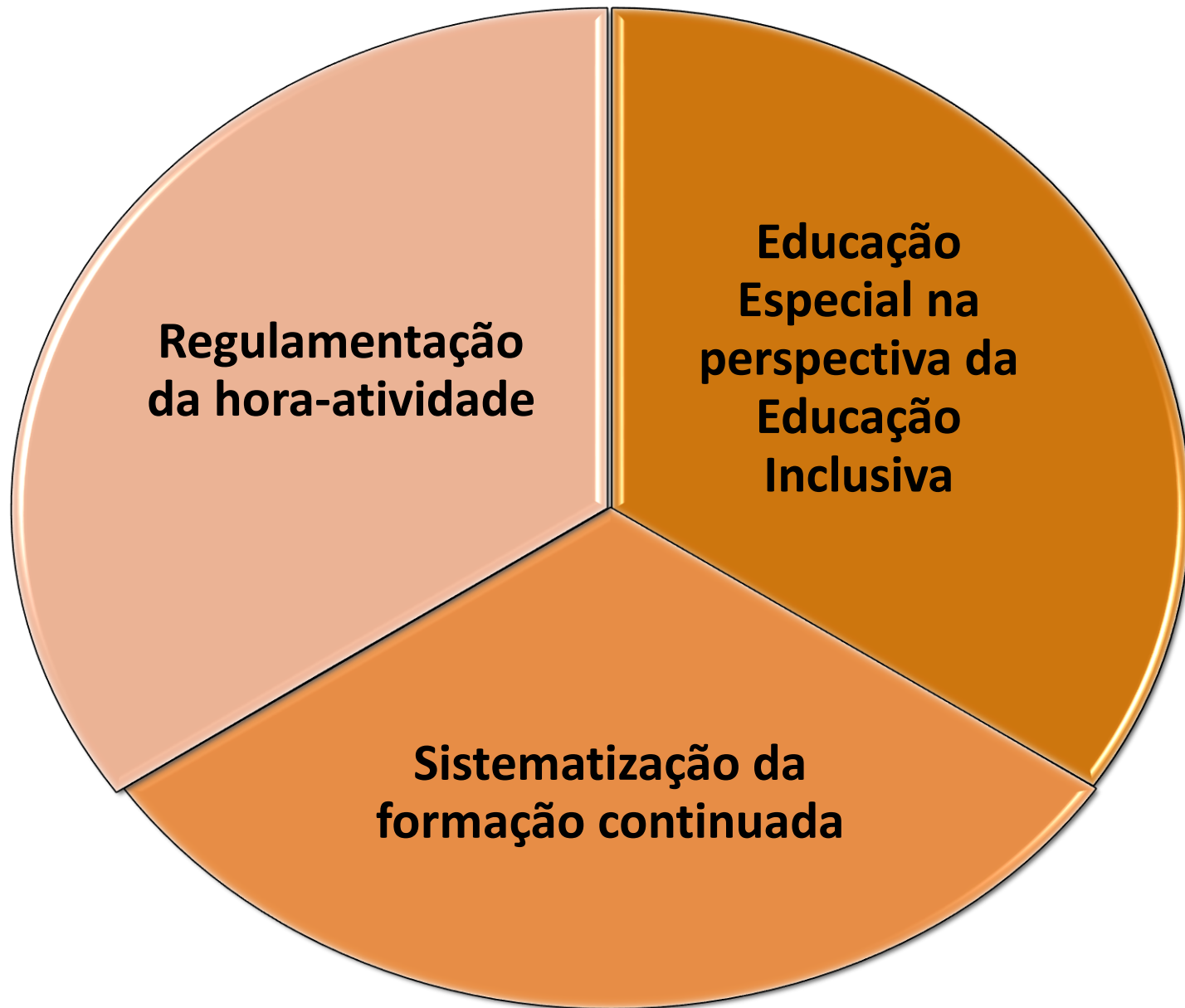
**COMED e outros
Conselhos
Municipais**

Assistência Social

**INCLUSÃO
ESCOLAR E
SOCIAL**



QUALIDADE





Obrigada a todos!!!



PREFEITURA DE GASPAR/SC
SECRETARIA MUNICIPAL DE EDUCAÇÃO