

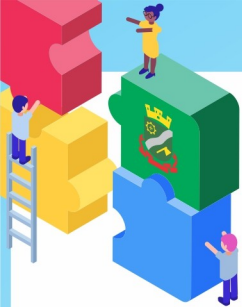


PREFEITURA DE
BRUSQUE

SECRETARIA DE
EDUCAÇÃO

CICLO DE FORMAÇÃO CONTINUADA

SERVIDORES DA REDE MUNICIPAL DE EDUCAÇÃO



CICLO DE FORMAÇÃO CONTINUADA

SERVIDORES DA REDE MUNICIPAL DE EDUCAÇÃO

CONTRIBUINDO COM AS METAS DO
PLANO MUNICIPAL DE EDUCAÇÃO
DE BRUSQUE



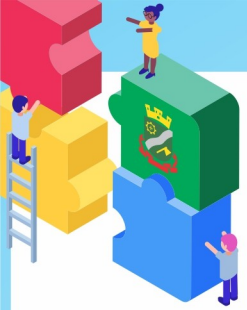
***“Sonho que se sonha só,
é só um sonho que se sonha só,
mas sonho que se sonha junto
é realidade”***

Prelúdio - Raul Seixas.
Inspirada em uma citação de Miguel de Cervantes



PREFEITURA DE
BRUSQUE

SECRETARIA DE
EDUCAÇÃO



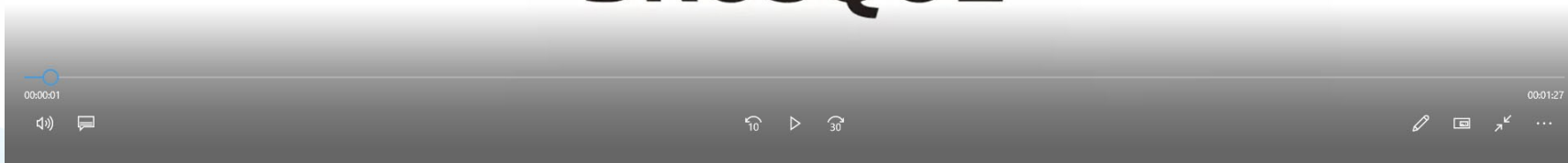
CICLO DE FORMAÇÃO CONTINUADA

SERVIDORES DA REDE MUNICIPAL DE EDUCAÇÃO

CONTRIBUINDO COM AS METAS DO
PLANO MUNICIPAL DE EDUCAÇÃO
DE BRUSQUE

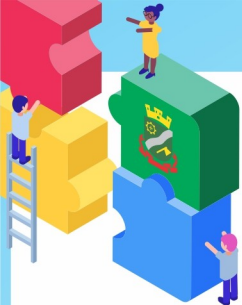


PREFEITURA DE
BRUSQUE



PREFEITURA DE
BRUSQUE

SECRETARIA DE
EDUCAÇÃO



CICLO DE FORMAÇÃO CONTINUADA

SERVIDORES DA REDE MUNICIPAL DE EDUCAÇÃO

CONTRIBUINDO COM AS METAS DO
PLANO MUNICIPAL DE EDUCAÇÃO
DE BRUSQUE



Ciclo de Formação Continuada da Rede Municipal de Ensino de Brusque.

Foi pensado exclusivamente para os nossos servidores e dividido em duas frentes para um melhor aproveitamento.

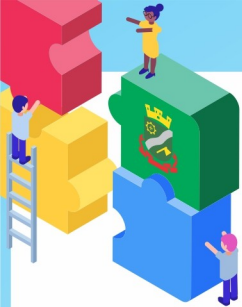
1º - Frente Pedagógica e Administrativa
18 e 19/Julho/2019

2ª - Frente Serventes e Merendeiras
25/Julho/2019



PREFEITURA DE
BRUSQUE

SECRETARIA DE
EDUCAÇÃO



CICLO DE FORMAÇÃO CONTINUADA

SERVIDORES DA REDE MUNICIPAL DE EDUCAÇÃO

CONTRIBUINDO COM AS METAS DO
PLANO MUNICIPAL DE EDUCAÇÃO
DE BRUSQUE

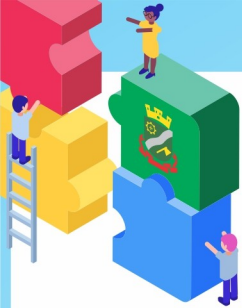


Para a formulação e validação das ações desenvolvidas ao longo de 2019 nos Programas de Qualificação dos Servidores, foram observados três aspectos importantes: GESTÃO, TÉCNICO E COMPORTAMENTAL.



PREFEITURA DE
BRUSQUE

SECRETARIA DE
EDUCAÇÃO



CICLO DE FORMAÇÃO CONTINUADA

SERVIDORES DA REDE MUNICIPAL DE EDUCAÇÃO

CONTRIBUINDO COM AS METAS DO
PLANO MUNICIPAL DE EDUCAÇÃO
DE BRUSQUE



- Os aspectos de **GESTÃO** preveem a construção de práticas de gestão pública compromissadas com a sociedade e que assegurem a qualidade dos serviços públicos.
- Os aspectos **TÉCNICOS** preveem oferecer conhecimentos, saberes, competências, habilidades, reflexões críticas e ferramentas úteis ao servidor de diferentes formações profissionais, níveis de formação escolar e posições hierárquicas.
- Os aspectos **COMPORTEMENTAIS** preveem a construção de atitudes éticas no serviço público e propor um clima de trabalho colaborativo, com servidores motivados.



PREFEITURA DE
BRUSQUE

SECRETARIA DE
EDUCAÇÃO



CICLO DE FORMAÇÃO CONTINUADA

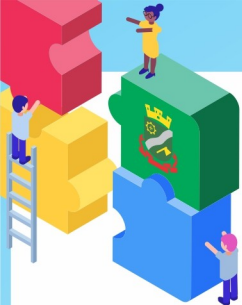
SERVIDORES DA REDE MUNICIPAL DE EDUCAÇÃO

PARCERIAS



PREFEITURA DE
BRUSQUE

SECRETARIA DE
EDUCAÇÃO



CICLO DE FORMAÇÃO CONTINUADA

SERVIDORES DA REDE MUNICIPAL DE EDUCAÇÃO

CONTRIBUINDO COM AS METAS DO
PLANO MUNICIPAL DE EDUCAÇÃO
DE BRUSQUE



ESAP
ESCOLA DE ADMINISTRAÇÃO PÚBLICA DE BRUSQUE

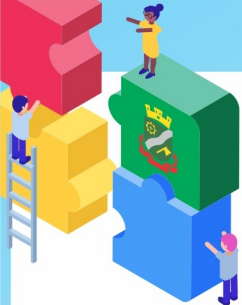
ANIVERSÁRIO
10
ANOS

A parceria com a Escola de Administração Pública de Brusque foi pontual, tanto viabilizando parcerias quanto reunindo palestrantes.



PREFEITURA DE
BRUSQUE

SECRETARIA DE
EDUCAÇÃO



CICLO DE FORMAÇÃO CONTINUADA

SERVIDORES DA REDE MUNICIPAL DE EDUCAÇÃO

CONTRIBUINDO COM AS METAS DO
PLANO MUNICIPAL DE EDUCAÇÃO
DE BRUSQUE

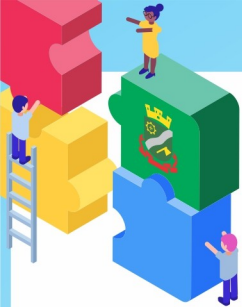


Forneceu uma ampla estrutura física de salas e espaços para a formação das equipes pedagógicas e administrativas, além de deixar a disposição equipamentos multimídia e equipe de TI.



PREFEITURA DE
BRUSQUE

SECRETARIA DE
EDUCAÇÃO



CICLO DE FORMAÇÃO CONTINUADA

SERVIDORES DA REDE MUNICIPAL DE EDUCAÇÃO

CONTRIBUINDO COM AS METAS DO
PLANO MUNICIPAL DE EDUCAÇÃO
DE BRUSQUE



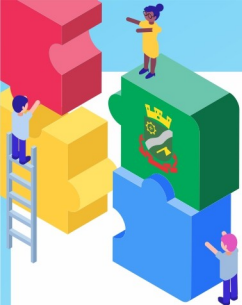
As Unidades Escolares de Brusque também foram fundamentais para o sucesso do evento, fornecendo parte de seus equipamentos multimídia.

As escolas com sala de informática também cederam sua equipe de monitores para fortalecer a organização do evento.



PREFEITURA DE
BRUSQUE

SECRETARIA DE
EDUCAÇÃO



CICLO DE FORMAÇÃO CONTINUADA

SERVIDORES DA REDE MUNICIPAL DE EDUCAÇÃO

CONTRIBUINDO COM AS METAS DO
PLANO MUNICIPAL DE EDUCAÇÃO
DE BRUSQUE



Forneceu salas e equipamentos multimídia para a Formação de Serventes e Merendeiras, além da cozinha para que a equipe da SEME organizasse um almoço para todos os participantes.

***Os pratos servidos foram ofertados por escolas da Rede Pública de Brusque**



PREFEITURA DE
BRUSQUE

SECRETARIA DE
EDUCAÇÃO



CICLO DE FORMAÇÃO CONTINUADA

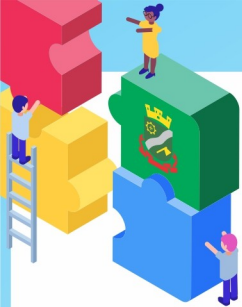
SERVIDORES DA REDE MUNICIPAL DE EDUCAÇÃO

INSTITUIÇÕES PRESENTES



PREFEITURA DE
BRUSQUE

SECRETARIA DE
EDUCAÇÃO



CICLO DE FORMAÇÃO CONTINUADA

SERVIDORES DA REDE MUNICIPAL DE EDUCAÇÃO

CONTRIBUINDO COM AS METAS DO
PLANO MUNICIPAL DE EDUCAÇÃO
DE BRUSQUE

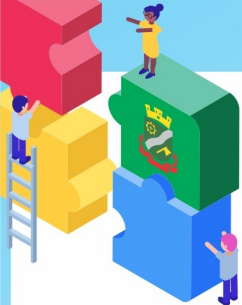


Polícia Militar – Polícia Civil – Bombeiros
Defesa Civil – SAMU - UDESC – UNIFEBE
Fundação Cultural de Brusque – Zoo Botânico
Fundação do Meio Ambiente – SEME/Blumenau
Uni-duni-tê – AMA – Guarda de Trânsito de Brusque
Secretaria de Saúde – SENAI
Casa de Brusque



PREFEITURA DE
BRUSQUE

SECRETARIA DE
EDUCAÇÃO



CICLO DE FORMAÇÃO CONTINUADA

SERVIDORES DA REDE MUNICIPAL DE EDUCAÇÃO

CONTRIBUINDO COM AS METAS DO
PLANO MUNICIPAL DE EDUCAÇÃO
DE BRUSQUE



OUTRAS PARTICIPAÇÕES:

Profissionais da própria Rede Pública de Educação tiveram a oportunidade de fazer parte da capacitação por meio de um edital específico.



PREFEITURA DE
BRUSQUE

SECRETARIA DE
EDUCAÇÃO



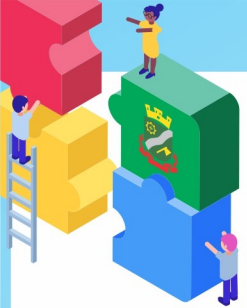
CICLO DE
FORMAÇÃO
CONTINUADA
SERVIDORES DA REDE MUNICIPAL DE EDUCAÇÃO

METAS CONTEMPLADAS COM A FORMAÇÃO



PREFEITURA DE
BRUSQUE

SECRETARIA DE
EDUCAÇÃO



CICLO DE FORMAÇÃO CONTINUADA

SERVIDORES DA REDE MUNICIPAL DE EDUCAÇÃO

CONTRIBUINDO COM AS METAS DO
PLANO MUNICIPAL DE EDUCAÇÃO
DE BRUSQUE



META 1
UNIVERSALIZAÇÃO NA
EDUCAÇÃO INFANTIL

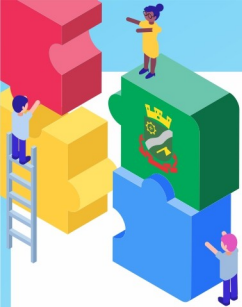
META 2
UNIVERSALIZAÇÃO NO
ENSINO FUNDAMENTAL

META 5
ALFABETIZAÇÃO

META 15
FORMAÇÃO ESPECÍFICA
DE GRADUAÇÃO

META 16
FORMAÇÃO EM NÍVEL
DE PÓS-GRADUAÇÃO





CICLO DE FORMAÇÃO CONTINUADA

SERVIDORES DA REDE MUNICIPAL DE EDUCAÇÃO

CONTRIBUINDO COM AS METAS DO
PLANO MUNICIPAL DE EDUCAÇÃO
DE BRUSQUE



META 1

UNIVERSALIZAÇÃO NA
EDUCAÇÃO INFANTIL

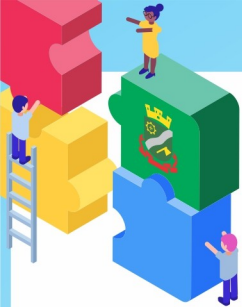
META 1 - UNIVERSALIZAÇÃO NA EDUCAÇÃO INFANTIL

1.8 – Manter e ampliar parceria com entidades formadoras e instituições especializadas para a promoção de formação inicial e continuada dos(as) profissionais da educação infantil, garantindo, progressivamente, o atendimento por profissionais com formação superior.



PREFEITURA DE
BRUSQUE

SECRETARIA DE
EDUCAÇÃO



CICLO DE FORMAÇÃO CONTINUADA

SERVIDORES DA REDE MUNICIPAL DE EDUCAÇÃO

CONTRIBUINDO COM AS METAS DO
PLANO MUNICIPAL DE EDUCAÇÃO
DE BRUSQUE



META 2

UNIVERSALIZAÇÃO NO
ENSINO FUNDAMENTAL

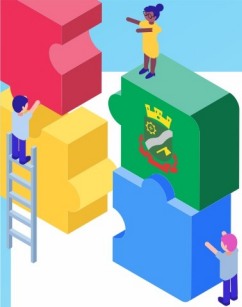
META 2 - UNIVERSALIZAÇÃO NO ENSINO FUNDAMENTAL

2.20 – Garantir a implementação da Proposta Curricular do município de Brusque de maneira a assegurar a formação básica comum respeitando os valores culturais e artísticos nas diferentes etapas e modalidades da educação.



PREFEITURA DE
BRUSQUE

SECRETARIA DE
EDUCAÇÃO



CICLO DE FORMAÇÃO CONTINUADA

SERVIDORES DA REDE MUNICIPAL DE EDUCAÇÃO

CONTRIBUINDO COM AS METAS DO
PLANO MUNICIPAL DE EDUCAÇÃO
DE BRUSQUE



META 5

ALFABETIZAÇÃO

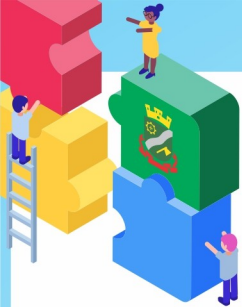
META 5 - ALFABETIZAÇÃO

5.7 – Promover a formação continuada referente à alfabetização na perspectiva do letramento, e oferecer formação continuada específica aos professores e coordenadores pedagógicos, em parceria com entidades formadoras e instituições especializadas, contemplando as novas tecnologias educacionais e práticas pedagógicas inovadoras



PREFEITURA DE
BRUSQUE

SECRETARIA DE
EDUCAÇÃO



CICLO DE FORMAÇÃO CONTINUADA

SERVIDORES DA REDE MUNICIPAL DE EDUCAÇÃO

CONTRIBUINDO COM AS METAS DO
PLANO MUNICIPAL DE EDUCAÇÃO
DE BRUSQUE



META 15

FORMAÇÃO ESPECÍFICA DE GRADUAÇÃO

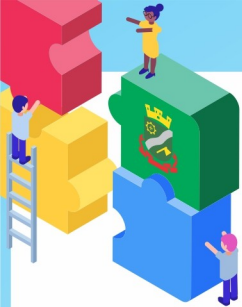
META 15 – FORMAÇÃO ESPECÍFICA DE GRADUAÇÃO

15.8 – Garantir a todos os profissionais da educação básica formação continuada em serviços em sua área de atuação, considerando as necessidades, demandas e contextualizações dos respectivos sistemas de ensino.



PREFEITURA DE
BRUSQUE

SECRETARIA DE
EDUCAÇÃO



CICLO DE FORMAÇÃO CONTINUADA

SERVIDORES DA REDE MUNICIPAL DE EDUCAÇÃO

CONTRIBUINDO COM AS METAS DO
PLANO MUNICIPAL DE EDUCAÇÃO
DE BRUSQUE



META 16

FORMAÇÃO EM NÍVEL
DE PÓS-GRADUAÇÃO

META 16 – FORMAÇÃO EM NÍVEL DE PÓS-GRADUAÇÃO

16.1 – Realizar, em regime de colaboração, planejamento estratégico para dimensionamento da demanda por formação continuada e fomentar a respectiva oferta, por parte das instituições das redes de ensino superior, de forma orgânica e articulada às políticas de formação do Estado e do Município.



PREFEITURA DE
BRUSQUE

SECRETARIA DE
EDUCAÇÃO



CICLO DE FORMAÇÃO CONTINUADA

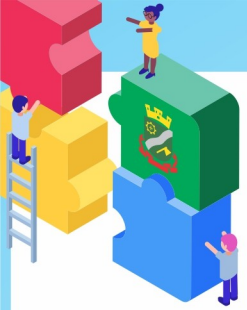
SERVIDORES DA REDE MUNICIPAL DE EDUCAÇÃO

NÚMEROS DA FORMAÇÃO



PREFEITURA DE
BRUSQUE

SECRETARIA DE
EDUCAÇÃO



CICLO DE FORMAÇÃO CONTINUADA

SERVIDORES DA REDE MUNICIPAL DE EDUCAÇÃO

CONTRIBUINDO COM AS METAS DO
PLANO MUNICIPAL DE EDUCAÇÃO
DE BRUSQUE



META 1
UNIVERSALIZAÇÃO NA
EDUCAÇÃO INFANTIL



META 2
UNIVERSALIZAÇÃO NO
ENSINO FUNDAMENTAL



META 5
ALFABETIZAÇÃO



META 15
FORMAÇÃO ESPECÍFICA
DE GRADUAÇÃO



META 16
FORMAÇÃO EM NÍVEL
DE PÓS-GRADUAÇÃO



160

OFICINAS E
PALESTRAS



180

PALESTRANTES



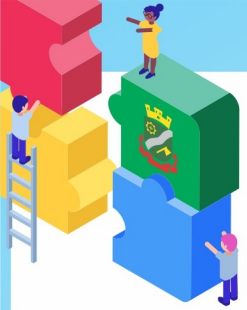
50

SALAS E
ESPAÇOS



PREFEITURA DE
BRUSQUE

SECRETARIA DE
EDUCAÇÃO



CICLO DE FORMAÇÃO CONTINUADA

SERVIDORES DA REDE MUNICIPAL DE EDUCAÇÃO

CONTRIBUINDO COM AS METAS DO
PLANO MUNICIPAL DE EDUCAÇÃO
DE BRUSQUE



META 1
UNIVERSALIZAÇÃO NA
EDUCAÇÃO INFANTIL



META 2
UNIVERSALIZAÇÃO NO
ENSINO FUNDAMENTAL



META 5
ALFABETIZAÇÃO



META 15
FORMAÇÃO ESPECÍFICA
DE GRADUAÇÃO



META 16
FORMAÇÃO EM NÍVEL
DE PÓS-GRADUAÇÃO



+1600
SERVIDORES



PREFEITURA DE
BRUSQUE

SECRETARIA DE
EDUCAÇÃO



CICLO DE FORMAÇÃO CONTINUADA

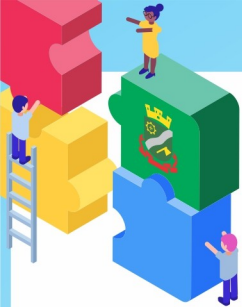
SERVIDORES DA REDE MUNICIPAL DE EDUCAÇÃO

SISTEMA DE CERTIFICAÇÃO ON LINE



PREFEITURA DE
BRUSQUE

SECRETARIA DE
EDUCAÇÃO



CICLO DE FORMAÇÃO CONTINUADA

SERVIDORES DA REDE MUNICIPAL DE EDUCAÇÃO

CONTRIBUINDO COM AS METAS DO
PLANO MUNICIPAL DE EDUCAÇÃO
DE BRUSQUE



META 1
UNIVERSALIZAÇÃO NA
EDUCAÇÃO INFANTIL



META 2
UNIVERSALIZAÇÃO NO
ENSINO FUNDAMENTAL



META 5
ALFABETIZAÇÃO



META 15
FORMAÇÃO ESPECÍFICA
DE GRADUAÇÃO



META 16
FORMAÇÃO EM NÍVEL
DE PÓS-GRADUAÇÃO



PREFEITURA DE
BRUSQUE

SECRETARIA DE
EDUCAÇÃO

Em conformidade com Art. 2º da Portaria 008, de 25 de julho de 2002, da Secretaria de Estado de Educação, Ciência e Tecnologia de Santa Catarina, publicada em Diário Oficial de Santa Catarina nº 16.935 de 27 de junho de 2002.

CERTIFICADO

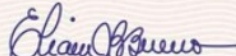
O(A) Secretaria de Educação de Brusque/SC, por meio da Escola de Administração Pública - ESAP
Confere o presente certificado a:

VALENTINA ENZO DE VIEIRAS

Portador(a) do CPF: **000.000.000-00**, por haver participado do(a):

Ciclo de Formação da Rede Municipal de Ensino-ORG

Brusque, 27 de Julho de 2019

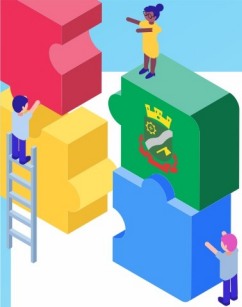

ELIANI APARECIDA BUSNARDO BUOMO
SECRETÁRIA DA EDUCAÇÃO DE BRUSQUE
PORTARIA: 12.301


EDUARDO ARRUDA COSTA
RESPONSÁVEL ESAP
PORTARIA 759/2018



PREFEITURA DE
BRUSQUE

SECRETARIA DE
EDUCAÇÃO



CICLO DE FORMAÇÃO CONTINUADA

SERVIDORES DA REDE MUNICIPAL DE EDUCAÇÃO

CONTRIBUINDO COM AS METAS DO
PLANO MUNICIPAL DE EDUCAÇÃO
DE BRUSQUE

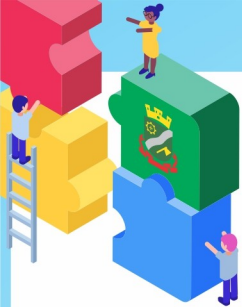


- Foi desenvolvido pela **Secretaria de Educação de Brusque**.
- Hoje é compartilhado gratuitamente com a maioria das secretarias da Prefeitura de Brusque.
- Só na Secretaria de Educação, o Certificado On Line economizou mais de R\$ 5.000,00 com custos de impressão no período de 1 ano.



PREFEITURA DE
BRUSQUE

SECRETARIA DE
EDUCAÇÃO



CICLO DE FORMAÇÃO CONTINUADA

SERVIDORES DA REDE MUNICIPAL DE EDUCAÇÃO

CONTRIBUINDO COM AS METAS DO
PLANO MUNICIPAL DE EDUCAÇÃO
DE BRUSQUE



- **Os certificados ficam a disposição do servidor por tempo indeterminado, em servidor próprio.**
- **Pode ser impresso ou baixado em PDF pelo usuário do sistema.**
- **Atende a comunidade (Ex.: CMID) e pode ser acessado de qualquer computador com internet.**



PREFEITURA DE
BRUSQUE

SECRETARIA DE
EDUCAÇÃO



CICLO DE FORMAÇÃO CONTINUADA

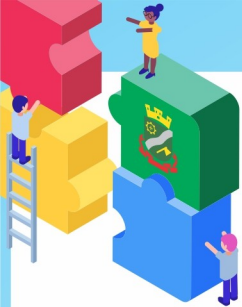
SERVIDORES DA REDE MUNICIPAL DE EDUCAÇÃO

O FUTURO DA FORMAÇÃO



PREFEITURA DE
BRUSQUE

SECRETARIA DE
EDUCAÇÃO



CICLO DE FORMAÇÃO CONTINUADA

SERVIDORES DA REDE MUNICIPAL DE EDUCAÇÃO

CONTRIBUINDO COM AS METAS DO
PLANO MUNICIPAL DE EDUCAÇÃO
DE BRUSQUE

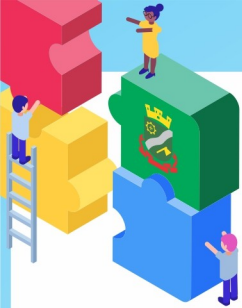


- **Por meio do Ambiente Virtual de Aprendizagem da Secretaria de Educação, o servidor poderá ter acesso a uma maior gama de formações.**
- **A plataforma Moodle já é utilizada em formações da Secretaria de Educação.**
- **Os servidores terão mais tempo para concluir as formações, favorecendo o aprendizado.**



PREFEITURA DE
BRUSQUE

SECRETARIA DE
EDUCAÇÃO



CICLO DE FORMAÇÃO CONTINUADA

SERVIDORES DA REDE MUNICIPAL DE EDUCAÇÃO

CONTRIBUINDO COM AS METAS DO
PLANO MUNICIPAL DE EDUCAÇÃO
DE BRUSQUE



META 1
UNIVERSALIZAÇÃO NA
EDUCAÇÃO INFANTIL



META 2
UNIVERSALIZAÇÃO NO
ENSINO FUNDAMENTAL



META 5
ALFABETIZAÇÃO



META 15
FORMAÇÃO ESPECÍFICA
DE GRADUAÇÃO



META 16
FORMAÇÃO EM NÍVEL
DE PÓS-GRADUAÇÃO

https://moodle.brusque.sc.gov.br

Introdução | Página Inicial - Gov.br | unifi.brusque.sc.gov.br | Depurador - Facebook... | Secretaria de Educaçã... | Home / Twitter | Instagram | ESCRIMATE - Help Desk | Acessar - Secretaria de... | Certificados

SECRETARIA DE EDUCAÇÃO | moodle

Você ainda não se identificou. (Acessar)

Comunidade escolar mais próxima e unida

Acesso à plataforma
Identificação de usuário

Identificação de usuário

Senha

Senha

Acessar

Esqueceu o seu usuário ou senha?

EDUCAÇÃO ON-LINE
As tecnologias digitais a serviço da educação
[Leia mais](#)

ESCOLA VIRTUAL
Educação além dos muros da escola.
[Leia mais](#)

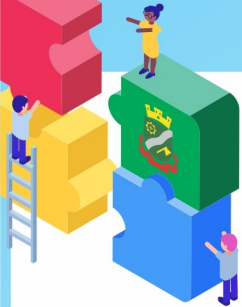
SALA VIRTUAL
Educação na palma da mão
[Leia mais](#)

APOIO VIRTUAL
Como mudar sua senha e atualizar seu e-mail
[Leia mais](#)



PREFEITURA DE
BRUSQUE

SECRETARIA DE
EDUCAÇÃO



CICLO DE FORMAÇÃO CONTINUADA

SERVIDORES DA REDE MUNICIPAL DE EDUCAÇÃO

CONTRIBUINDO COM AS METAS DO
PLANO MUNICIPAL DE EDUCAÇÃO
DE BRUSQUE



- **Os servidores poderão acessar tanto a cursos direcionados às suas necessidades quanto a cursos de sua escolha.**
- **A Secretaria terá um maior controle do aproveitamento do aprendizado.**
- **As escolas já tem um espaço onde é possível tornar essa modalidade de formação uma realidade.**



PREFEITURA DE
BRUSQUE

SECRETARIA DE
EDUCAÇÃO



CICLO DE FORMAÇÃO CONTINUADA

SERVIDORES DA REDE MUNICIPAL DE EDUCAÇÃO

IMAGENS

18, 19 DE JULHO



PREFEITURA DE
BRUSQUE

SECRETARIA DE
EDUCAÇÃO



CICLO DE FORMAÇÃO CONTINUADA

SERVIDORES DA REDE MUNICIPAL DE EDUCAÇÃO

CONTRIBUINDO COM AS METAS DO
PLANO MUNICIPAL DE EDUCAÇÃO
DE BRUSQUE



META 1
UNIVERSALIZAÇÃO NA
EDUCAÇÃO INFANTIL



META 2
UNIVERSALIZAÇÃO NO
ENSINO FUNDAMENTAL



META 5
ALFABETIZAÇÃO



META 15
FORMAÇÃO ESPECÍFICA
DE GRADUAÇÃO

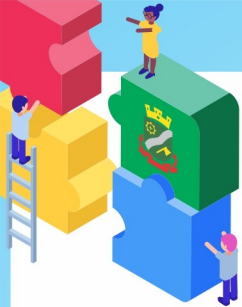


META 16
FORMAÇÃO EM NÍVEL
DE PÓS-GRADUAÇÃO



PREFEITURA DE
BRUSQUE

SECRETARIA DE
EDUCAÇÃO



CICLO DE FORMAÇÃO CONTINUADA

SERVIDORES DA REDE MUNICIPAL DE EDUCAÇÃO

CONTRIBUINDO COM AS METAS DO
PLANO MUNICIPAL DE EDUCAÇÃO
DE BRUSQUE



META 1
UNIVERSALIZAÇÃO NA
EDUCAÇÃO INFANTIL



META 2
UNIVERSALIZAÇÃO NO
ENSINO FUNDAMENTAL



META 5
ALFABETIZAÇÃO



META 15
FORMAÇÃO ESPECÍFICA
DE GRADUAÇÃO

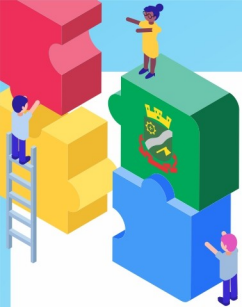


META 16
FORMAÇÃO EM NÍVEL
DE PÓS-GRADUAÇÃO



PREFEITURA DE
BRUSQUE

SECRETARIA DE
EDUCAÇÃO



CICLO DE FORMAÇÃO CONTINUADA

SERVIDORES DA REDE MUNICIPAL DE EDUCAÇÃO

CONTRIBUINDO COM AS METAS DO
PLANO MUNICIPAL DE EDUCAÇÃO
DE BRUSQUE



META 1
UNIVERSALIZAÇÃO NA
EDUCAÇÃO INFANTIL



META 2
UNIVERSALIZAÇÃO NO
ENSINO FUNDAMENTAL



META 5
ALFABETIZAÇÃO



META 15
FORMAÇÃO ESPECÍFICA
DE GRADUAÇÃO



META 16
FORMAÇÃO EM NÍVEL
DE PÓS-GRADUAÇÃO



PREFEITURA DE
BRUSQUE

SECRETARIA DE
EDUCAÇÃO



CICLO DE FORMAÇÃO CONTINUADA

SERVIDORES DA REDE MUNICIPAL DE EDUCAÇÃO

CONTRIBUINDO COM AS METAS DO
PLANO MUNICIPAL DE EDUCAÇÃO
DE BRUSQUE



META 1
UNIVERSALIZAÇÃO NA
EDUCAÇÃO INFANTIL



META 2
UNIVERSALIZAÇÃO NO
ENSINO FUNDAMENTAL



META 5
ALFABETIZAÇÃO



META 15
FORMAÇÃO ESPECÍFICA
DE GRADUAÇÃO



META 16
FORMAÇÃO EM NÍVEL
DE PÓS-GRADUAÇÃO



PREFEITURA DE
BRUSQUE

SECRETARIA DE
EDUCAÇÃO



CICLO DE FORMAÇÃO CONTINUADA

SERVIDORES DA REDE MUNICIPAL DE EDUCAÇÃO

CONTRIBUINDO COM AS METAS DO
PLANO MUNICIPAL DE EDUCAÇÃO
DE BRUSQUE



META 1
UNIVERSALIZAÇÃO NA
EDUCAÇÃO INFANTIL



META 2
UNIVERSALIZAÇÃO NO
ENSINO FUNDAMENTAL



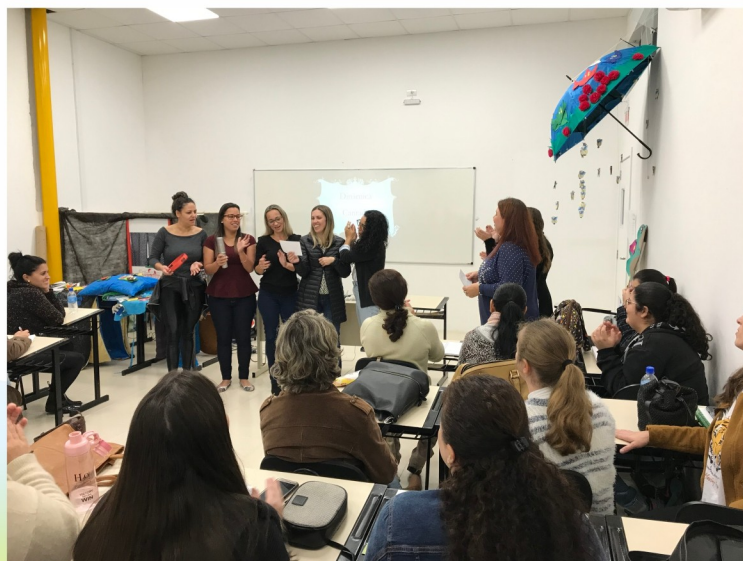
META 5
ALFABETIZAÇÃO



META 15
FORMAÇÃO ESPECÍFICA
DE GRADUAÇÃO



META 16
FORMAÇÃO EM NÍVEL
DE PÓS-GRADUAÇÃO



PREFEITURA DE
BRUSQUE

SECRETARIA DE
EDUCAÇÃO



CICLO DE FORMAÇÃO CONTINUADA

SERVIDORES DA REDE MUNICIPAL DE EDUCAÇÃO

CONTRIBUINDO COM AS METAS DO
PLANO MUNICIPAL DE EDUCAÇÃO
DE BRUSQUE



META 1
UNIVERSALIZAÇÃO NA
EDUCAÇÃO INFANTIL



META 2
UNIVERSALIZAÇÃO NO
ENSINO FUNDAMENTAL



META 5
ALFABETIZAÇÃO



META 15
FORMAÇÃO ESPECÍFICA
DE GRADUAÇÃO



META 16
FORMAÇÃO EM NÍVEL
DE PÓS-GRADUAÇÃO



PREFEITURA DE
BRUSQUE

SECRETARIA DE
EDUCAÇÃO



CICLO DE FORMAÇÃO CONTINUADA

SERVIDORES DA REDE MUNICIPAL DE EDUCAÇÃO

IMAGENS

25 DE JULHO

EEF João Hassmann



PREFEITURA DE
BRUSQUE

SECRETARIA DE
EDUCAÇÃO



CICLO DE FORMAÇÃO CONTINUADA

SERVIDORES DA REDE MUNICIPAL DE EDUCAÇÃO

CONTRIBUINDO COM AS METAS DO
PLANO MUNICIPAL DE EDUCAÇÃO
DE BRUSQUE



META 1
UNIVERSALIZAÇÃO NA
EDUCAÇÃO INFANTIL



META 2
UNIVERSALIZAÇÃO NO
ENSINO FUNDAMENTAL



META 5
ALFABETIZAÇÃO



META 15
FORMAÇÃO ESPECÍFICA
DE GRADUAÇÃO



META 16
FORMAÇÃO EM NÍVEL
DE PÓS-GRADUAÇÃO



PREFEITURA DE
BRUSQUE

SECRETARIA DE
EDUCAÇÃO



CICLO DE FORMAÇÃO CONTINUADA

SERVIDORES DA REDE MUNICIPAL DE EDUCAÇÃO

CONTRIBUINDO COM AS METAS DO
PLANO MUNICIPAL DE EDUCAÇÃO
DE BRUSQUE



META 1
UNIVERSALIZAÇÃO NA
EDUCAÇÃO INFANTIL



META 2
UNIVERSALIZAÇÃO NO
ENSINO FUNDAMENTAL



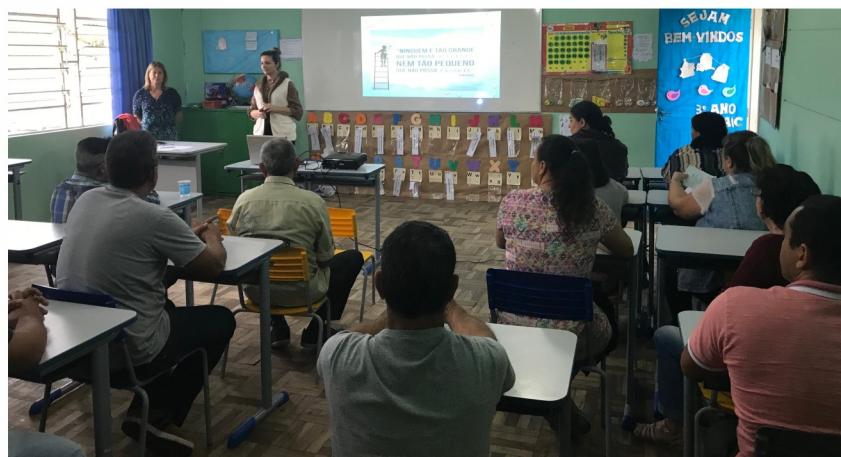
META 5
ALFABETIZAÇÃO



META 15
FORMAÇÃO ESPECÍFICA
DE GRADUAÇÃO

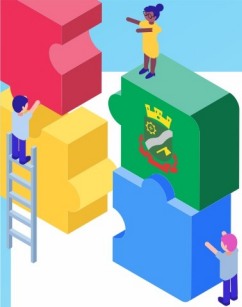


META 16
FORMAÇÃO EM NÍVEL
DE PÓS-GRADUAÇÃO



PREFEITURA DE
BRUSQUE

SECRETARIA DE
EDUCAÇÃO



CICLO DE FORMAÇÃO CONTINUADA

SERVIDORES DA REDE MUNICIPAL DE EDUCAÇÃO

CONTRIBUINDO COM AS METAS DO
PLANO MUNICIPAL DE EDUCAÇÃO
DE BRUSQUE



META 1
UNIVERSALIZAÇÃO NA
EDUCAÇÃO INFANTIL



META 2
UNIVERSALIZAÇÃO NO
ENSINO FUNDAMENTAL



META 5
ALFABETIZAÇÃO



META 15
FORMAÇÃO ESPECÍFICA
DE GRADUAÇÃO



META 16
FORMAÇÃO EM NÍVEL
DE PÓS-GRADUAÇÃO



PREFEITURA DE
BRUSQUE

SECRETARIA DE
EDUCAÇÃO



PREFEITURA DE
BRUSQUE

SECRETARIA DE
EDUCAÇÃO

Eliani Aparecida Busnardo Buemo

Secretária de Educação de Brusque
educacao@educacao.brusque.sc.gov.br

educacao.brusque.sc.gov.br