



## ASSOCIAÇÃO DOS MUNICÍPIOS DO MÉDIO VALE DO ITAJAÍ

CNPJ: 83.779.413/0001-43

Rua Alberto Stein, 466, Velha – Fone (47) 3331-5800

89036-200 – BLUMENAU – Santa Catarina

[www.ammvi.org.br](http://www.ammvi.org.br)

### REUNIÃO ORDINÁRIA DO COLEGIADO DE SANEAMENTO AMBIENTAL DA AMMVI

Data: 05/02/2015

Horário: 08h30min às 12h30min

Local: Fundação Municipal de Desportos de Blumenau

#### Presenças:

Apíúna - João José Marçal Júnior; Ascurra - Ordilei; Benedito Novo - Flávio; Blumenau - Marileusa - FAEMA; Botuverá - Maicon; Brusque - Luan-SAMAE, Pâmela; Doutor Pedrinho - José Marcos Claudino dos Santos; Gaspar – Cícero, Daniel e Fernanda; Guabiruba - Bruna; Indaial - Carmelita, Jânio Vilson; Pomerode - Edson Hille, Márcio e Maurício.

Entidades: Simone, Annika e Dominique - AMMVI. Caio e Ricardo - AGIR. Valter e Patrícia – CIMVI.

Total: 24 participantes.

#### Pauta:

1. Apresentação da Annika e sua proposta de trabalho.
2. Eleição da Diretoria do Colegiado de Saneamento Ambiental para o ano de 2015.
3. Definições e planejamento anual para o Colegiado de Saneamento:
  - ✓ apresentação da frequência anual dos membros do colegiado no ano de 2014;
  - ✓ aprovação do calendário anual de reuniões;
  - ✓ definição da equipe técnica e planejamento semestral para o Guia de Descarte;
  - ✓ definições de diretrizes para o Acordo Setorial Regional;
  - ✓ explanação do Projeto Bota Fora do Município de Pomerode;
  - ✓ calendário regional para campanha de recolhimento de móveis e eletroeletrônicos;
  - ✓ apresentação dos prazos de revisão dos Planos Municipais de Saneamento;
  - ✓ apresentação de vídeos educativos para soluções de resíduos plásticos.
4. Informes.
5. Assuntos gerais.



## ASSOCIAÇÃO DOS MUNICÍPIOS DO MÉDIO VALE DO ITAJAÍ

CNPJ: 83.779.413/0001-43

Rua Alberto Stein, 466, Velha – Fone (47) 3331-5800

89036-200 – BLUMENAU – Santa Catarina

[www.ammvi.org.br](http://www.ammvi.org.br)

### **1. APRESENTAÇÃO DA ANNIKA E SUA PROPOSTA DE TRABALHO**

Conforme convênio firmado com as empresas BN Umwelt e OVVD, no ano de 2012, a AMMVI vem acompanhando a discussão sobre o projeto da usina de produção de biogás, desenvolvida por nossos parceiros alemães visando a atender a demanda local de tratamento de resíduos sólidos domiciliares.

Complementar a este primeiro convênio, a AMMVI assinou no ano de 2014, juntamente com CIMVI e AGIR, um convênio para análise, discussão e modelagem para cobrança do tratamento dos resíduos sólidos da região, recebendo para tanto, uma mestrandia em Ciências da Engenharia Ambiental, da Universidade de Rostock - Alemanha, chamada Annika Burckhardt, que realizará este trabalho com o suporte da assessoria de Saneamento e Meio Ambiente da AMMVI.

#### **Plano de Trabalho da Annika:**

- 1) Se familiarizar com legislações Brasileiras;
- 2) Entender as funções da AMMVI e da Assessoria de Saneamento e Meio Ambiente;
- 3) Entender as funções da AGIR e manter contato com os técnicos;
- 4) Se familiarizar com as formas de cobranças de resíduos na região da AMMVI;
- 5) Entender as funções do CIMVI e realizar visita a campo no Aterro Sanitário;
- 6) Leitura e Revisão do Projeto de Custos para Resíduos Sólidos (2013);
- 7) Visita Técnica aos Municípios (visita a campo);
- 8) Aplicação de Questionários nos municípios, para o levantamento dos custos e possíveis melhorias;
- 9) Realização de um Fórum para apresentar os dados levantados, bem como importância da Cobrança dos Resíduos padronizada.

### **2. ELEIÇÃO DA DIRETORIA DO COLEGIADO DE SANEAMENTO AMBIENTAL PARA O ANO DE 2015**

Foi aprovado no dia 09 de Dezembro de 2014, o Regimento Interno do Colegiado de Saneamento Ambiental, no qual define a obrigação de uma Diretoria para desenvolver as atividades do Colegiado (pauta, relato etc.), bem como a representação do mesmo, quando necessário.



## ASSOCIAÇÃO DOS MUNICÍPIOS DO MÉDIO VALE DO ITAJAÍ

CNPJ: 83.779.413/0001-43

Rua Alberto Stein, 466, Velha – Fone (47) 3331-5800

89036-200 – BLUMENAU – Santa Catarina

[www.ammvi.org.br](http://www.ammvi.org.br)

E a Diretoria ficou representada, conforme abaixo:

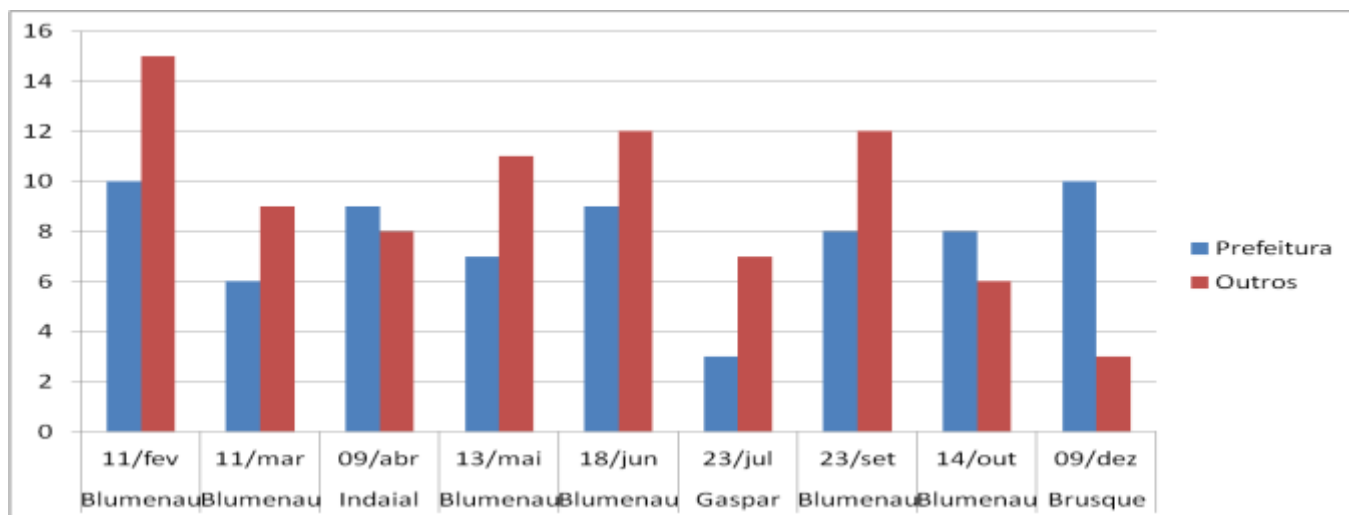
Diretoria	Representante	Cargo	Fone	Celular	Email
Presidente	Pedro Claudino dos Santos	Eng. Agrônomo	3386-1050	9997-2518	<a href="mailto:amapc@riodoscedros.sc.gov.br">amapc@riodoscedros.sc.gov.br</a>
Vice-Presidente	João José Marçal Júnior	Assessor		92861975	<a href="mailto:jjmarcaljr@ig.com.br">jjmarcaljr@ig.com.br</a>
Secretário	AMMVI	Assessoria de Saneamento	3331-5840	8426-8199	<a href="mailto:dominique@ammvi.org.br">dominique@ammvi.org.br</a>
Vice-Secretário	Fernanda Gelatti	Gerente de resíduos sólidos	3332-1155	9684-0082	<a href="mailto:fernanda.samae@gaspar.sc.gov.br">fernanda.samae@gaspar.sc.gov.br</a>

### 3. DEFINIÇÕES E PLANEJAMENTO ANUAL PARA O COLEGIADO DE SANEAMENTO:

#### 3.1 APRESENTAÇÃO DA FREQUÊNCIA ANUAL DOS MEMBROS DO COLEGIADO NO ANO DE 2014

Foi solicitado na última reunião do Colegiado a apresentação do Balanço de Frequência para nortear a tomada de decisão no que se refere ao local de reuniões - sede da AMMVI.

#### Balanço de Frequência 2014



#### 3.2 APROVAÇÃO DO CALENDÁRIO ANUAL DE REUNIÕES

Foi definido pelos membros do Colegiado que as reuniões para o ano de 2015 serão realizadas sempre na AMMVI e nas 2º quintas-feiras do mês. Porém no caso de visitas técnicas, poderão ser realizadas nas Prefeituras Municipais.



## ASSOCIAÇÃO DOS MUNICÍPIOS DO MÉDIO VALE DO ITAJAÍ

CNPJ: 83.779.413/0001-43

Rua Alberto Stein, 466, Velha – Fone (47) 3331-5800

89036-200 – BLUMENAU – Santa Catarina

[www.ammvi.org.br](http://www.ammvi.org.br)

### **Cronograma Colegiado de Saneamento Ambiental para 2015**

<b>Mês</b>	<b>Dia</b>	<b>Município</b>	<b>Local</b>
Janeiro			
Fevereiro	4	Blumenau	Fundação
Março	12	Blumenau	AMMVI
Abril	9	Blumenau	AMMVI
Maio	14	Blumenau	AMMVI
Junho	11	Blumenau	AMMVI
Julho	9	Blumenau	AMMVI
Agosto	13	Blumenau	AMMVI
Setembro	10	Blumenau	AMMVI
Outubro	8	Blumenau	AMMVI
Novembro	12	Blumenau	AMMVI
Dezembro			

### **3.3 DEFINIÇÃO DA EQUIPE TÉCNICA E PLANEJAMENTO SEMESTRAL PARA O GUIA DE DESCARTE;**

Foi realizado o contato com o Professor Diogo da FURB, o qual informou que após o início das aulas irá entrar em contato com a AMMVI para informar quantas equipes serão e para formarmos um Calendário Semestral para as atividades serem desenvolvidas.

Foi encaminhado ao Professor o conteúdo do Guia de Descarte para leitura e análise do mesmo. Quanto à equipe será representada inicialmente pela Assessoria de Saneamento da AMMVI, pela Secretaria de Meio Ambiente de Gaspar e pelo setor de Relações Internacionais da FURB.

### **3.4 DEFINIÇÕES DE DIRETRIZES PARA O ACORDO SETORIAL REGIONAL**

Levantou-se como prioridade no Planejamento de 2015, a necessidade da existência de um Acordo Setorial Regional. Foram abordadas na reunião algumas dificuldades existentes para a consolidação do mesmo, solicitou-se aos membros do Colegiado que buscassem informações para o seu desenvolvimento.

Devido à complexidade desse assunto, o tema retornará a pauta durante as próximas reuniões.



## ASSOCIAÇÃO DOS MUNICÍPIOS DO MÉDIO VALE DO ITAJAÍ

CNPJ: 83.779.413/0001-43

Rua Alberto Stein, 466, Velha – Fone (47) 3331-5800

89036-200 – BLUMENAU – Santa Catarina

[www.ammvi.org.br](http://www.ammvi.org.br)

### 3.5 EXPLANAÇÃO DO PROJETO BOTA FORA DO MUNICÍPIO DE POMERODE;

Representantes do SAMAE de Pomerode explanaram a realização do Projeto Bota Fora ocorrido no ano de 2014.

Antes da divulgação do projeto, realizou-se 3 meses de planejamento com um grupo de 5 pessoas. Após isso a divulgação foi realizada em dois meses.

Durante o período do planejamento a SAMAE não recolheu os móveis e eletroeletrônicos, mas informaram a população de que haveria a realização deste projeto. E durante a realização, recolheram até mesmo resíduos que estavam depositados em terrenos baldios.

#### Sugestões:

- Área: 200 – 300m<sup>2</sup>.
- Em municípios maiores, realizar por bairro.
- Cobrar a mão de obra, pois os voluntários acabam dificultando o processo e a mensuração do total coletado.
- Realizar em dois finais de semana, 1 – Coleta; 2 – Distribuição do material.
- Aproveitar as agentes de saúde para divulgação.
- Solicitar voluntários que sejam funcionários da Prefeitura e SAMAEs.
- Aproveitar a imprensa para divulgação.

Em Pomerode, os voluntários ficaram durante a semana separando o material. Os resíduos que sobraram e não foram doados ou aproveitados, foram para leilão. As roupas foram para um bazar no Asilo.

### 3.6 APRESENTAÇÃO DOS PRAZOS DE REVISÃO DOS PLANOS MUNICIPAIS DE SANEAMENTO

Levantou-se a data para revisão dos Planos de Saneamento Básico dos Municípios da AMMVI.

Datas de Revisão dos PMSB		
Município	Data de publicação	Data de revisão
Apiúna	12/09/2013	12/09/2017
Ascurra	21/06/2012	21/06/2016
Benetido Novo	14/03/2012	14/03/2016
<b>Blumenau</b>	<b>10/12/2008</b>	<b>10/12/2012</b>
Botuverá	24/09/2012	24/09/2016
Brusque	08/04/2013	08/04/2017
Doutor Pedrinho	06/03/2012	06/03/2016
<b>Gaspar</b>	<b>06/04/2010</b>	<b>06/04/2014</b>
Guabiruba	20/12/2013	20/12/2017
Indaial	20/12/2011	20/12/2015



## ASSOCIAÇÃO DOS MUNICÍPIOS DO MÉDIO VALE DO ITAJAÍ

CNPJ: 83.779.413/0001-43

Rua Alberto Stein, 466, Velha – Fone (47) 3331-5800

89036-200 – BLUMENAU – Santa Catarina

[www.ammvi.org.br](http://www.ammvi.org.br)

Pomerode	12/07/2011	12/07/2015
Rio dos Cedros	17/04/2012	17/04/2016
Rodeio		
Timbó	14/08/2012	14/08/2016

	Vencido
	Em aberto

Foi informado, que os municípios de Blumenau, Gaspar e Pomerode, já iniciaram a revisão de seus Planos.

### 3.4 APRESENTAÇÃO DE VÍDEOS EDUCATIVOS PARA SOLUÇÕES DE RESÍDUOS PLÁSTICOS.

## 4. INFORMES.

### 4.1 RECICLAÇÃO

Feira de Fornecedores para o Meio Ambiente Industrial e Reciclagem, que acontecerá de 15 a 18 de Abril de 2015. Esta feira tem como objetivo a apresentação, exposição e comercialização de marcas, equipamentos, tecnologias e serviços que incentivam a gestão ambiental, assim como a geração e realização de negócios entre fornecedores e consumidores direcionados a economia verde no ambiente urbano, rural, industrial e comercial.

Simultaneamente, acontecerá o Simpósio Nacional de Reciclagem (dias 16 e 17 de abril), que tem como temas principais: logística reversa, gestão de resíduos e saneamento ambiental.

### 4.2 OFÍCIOS AO MINISTÉRIO PÚBLICO

Foi solicitado aos membros do Colegiado, a encaminharem cópia dos Ofícios resposta ao Ministério Público, referente ao Tac – Esgoto e Resíduos Sólidos.



## ASSOCIAÇÃO DOS MUNICÍPIOS DO MÉDIO VALE DO ITAJAÍ

CNPJ: 83.779.413/0001-43

Rua Alberto Stein, 466, Velha – Fone (47) 3331-5800

89036-200 – BLUMENAU – Santa Catarina

[www.ammvi.org.br](http://www.ammvi.org.br)

Segue abaixo planilha dos municípios que encaminharam resposta a AMMVI:

<b>Ofício Resposta TAC</b>	<b>Ofício Resposta Resíduos Sólidos</b>
Ascurra	Guabiruba
Gaspar	Brusque
Rio dos Cedros	Indaial
Rodeio	Rio dos Cedros

### 4.3 DIAGNÓSTICO E CAMPANHA AMMVI REFERENTE À FOSSA E FILTRO

No dia 03 de fevereiro foi realizada uma reunião com o Promotor, a fim de apresentar o detalhamento da proposta de Diagnóstico de fossa e filtro nos municípios e a mesma foi aprovada.

Um dos objetivos deste trabalho é utilizar este diagnóstico como tomada de decisão nas ações de fiscalização realizadas pela Vigilância Sanitária. Para o início do trabalho, será escolhido um município piloto, o qual será analisado por bairro fazendo o levantamento de residências com fossa e filtro, o número de residências que serão verificadas será definido pela mesma fórmula utilizada pelo IBGE.

Após este levantamento por bairros será elaborada uma modelagem para ser aplicada nos outros municípios. Durante a verificação por residência será entregue um folder cujo objetivo é informar a importância e os benefícios do tratamento do esgoto sanitário.